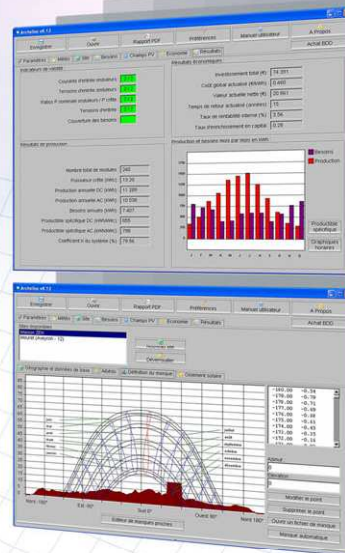


Et le photovoltaïque devient facile !

Un logiciel complet, simple et accessible...

- évaluation de gisement solaire
- dimensionnement de champs photovoltaïques
- calcul de productible
- calcul de la rentabilité économique des projets méthode TEC (ADEME)



... adapté aux exigences du marché français

- une base de données météo de plus de 500 stations
- calcul automatique des masques lointains
- import de données de masques depuis PV GIS
- masques proches construits à partir de Google SketchUp
- importation des fichiers de masques type SunEye de Solmetric
- fonction calepinage pour dimensionner les toits photovoltaïques
- prise en compte de la ventilation des modules
- export des graphiques au format tableur (csv, excel ou open office ...)
- export du rapport pdf au format tableur



Venez découvrir
librement le logiciel sur
www.archelios.fr

